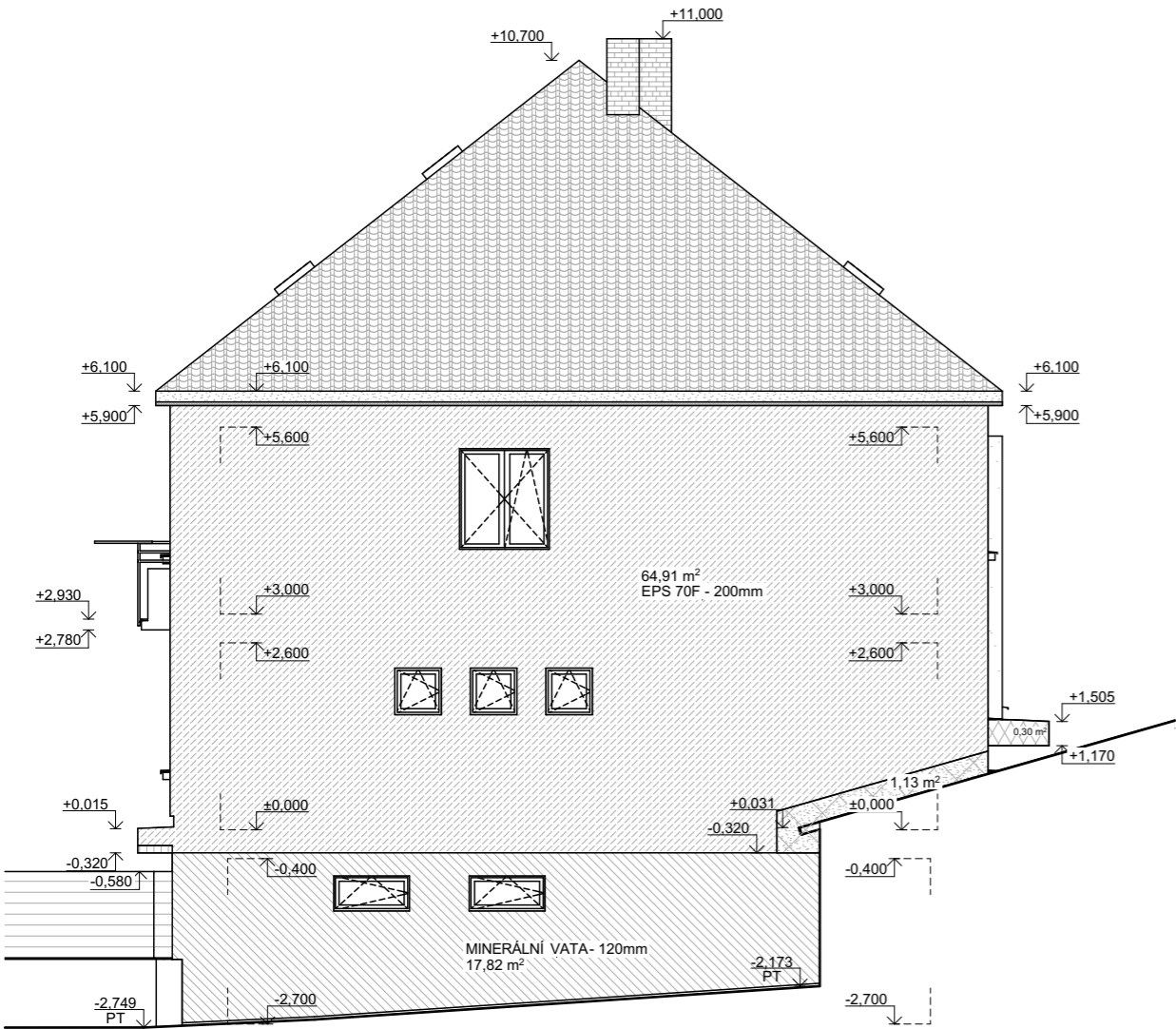
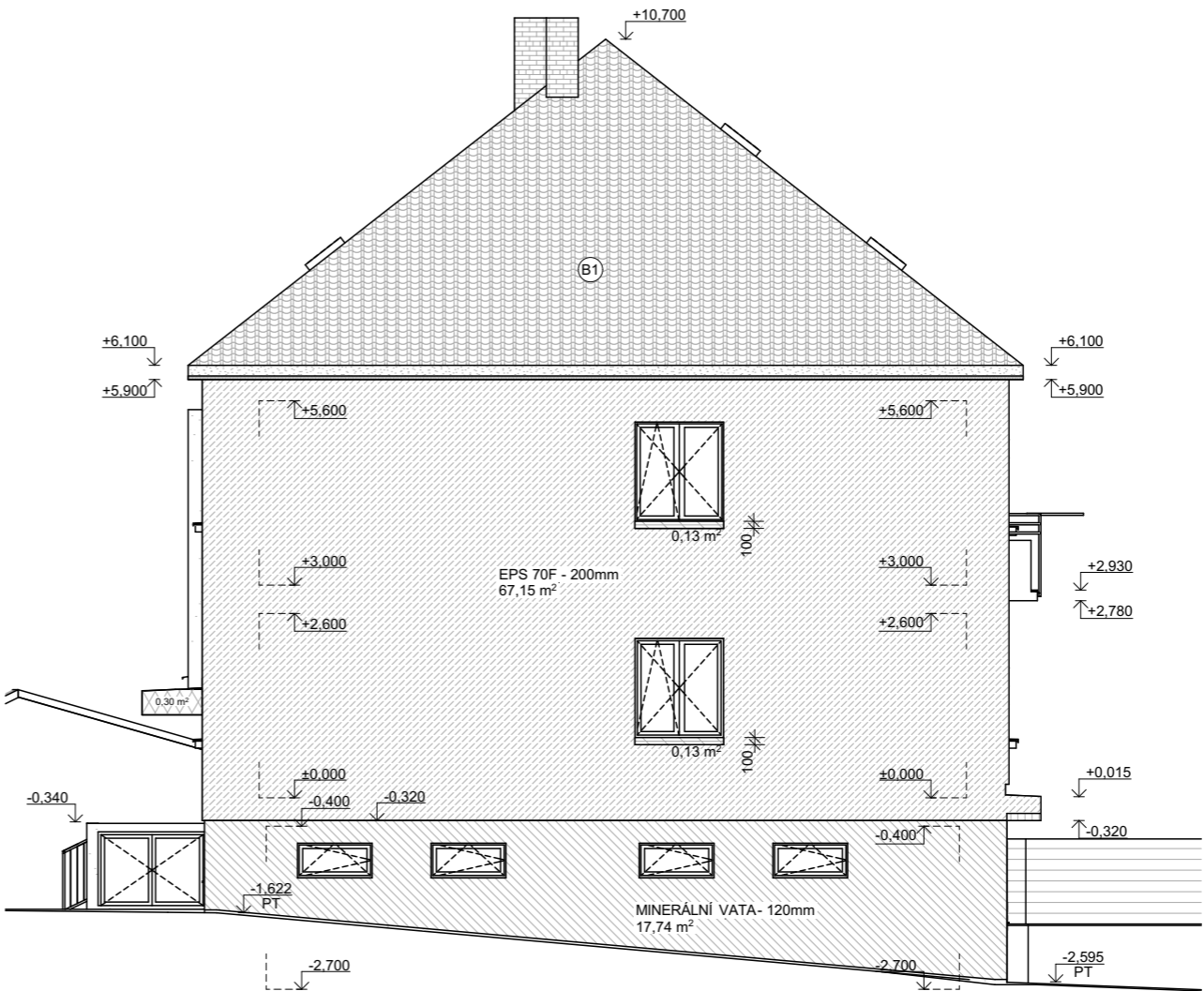


POHLED OD JIHOZÁPADU



POHLED OD SEVEROVÝCHODU



LEGENDA IZOLAČNÍCH MATERIÁLŮ

- FENOLICKÁ PĚNA - 80mm
- EPS SOKLOVÝ - 150mm
- EPS 70F - 50mm
- EPS 70F - 200mm
- EPS SOKLOVÝ - 200mm
- MINERÁLNÍ VATA- 100mm
- MINERÁLNÍ VATA- 120mm
- MINERÁLNÍ VATA- 50mm
- XPS - 200mm

POZNÁMKY:

- VIZ. SAMOSTATNÁ PŘÍLOHA: D1 1.28 POZNÁMKY K VÝKRESŮM

Předmětem dokumentace je změna stávající stavby – **Veškeré rozměry je nutné ověřit přímo na stavbě.** Jedná se o projektovou dokumentaci určenou pro stavební povolení. Nedílnou součástí projektové dokumentace je technická zpráva. Při provádění stavby je nutné provést řádnou koordinaci stavební části se stavebními úpravami jednotlivých profesí (prostupy, drážky a pod.). Vedení stavby bude prováděno v souladu se zákonem č. 183/2006 Sb. Při provádění veškerých stavebních prací je třeba se řídit ustanoveními platných norem ČSN, technologických předpisů a pravidel, řídit se podmínkami bezpečnosti práce obsažené v Zákoníku práce a vyhláškách Státního úřadu inspekce práce.

VEDOUCÍ PROJEKTU:	Ing. arch. Jiří Štáva	STUPEŇ	DSP
ODPOVĚDNÝ PROJEKTANT:	Ing. arch. Jiří Štáva	DATUM	04/2023
VYPRACOVAL:	Jaromír Sobotka	MĚŘÍTKO	1:100
MÍSTO STAVBY:	675 71 Náměstí nad Oslavou, parcelní č. st.761, st.480/1, st.480/2, 22 - k. ú. Náměstí nad Oslavou [701564]	Č. PARÉ	
INVESTOR:	Město Náměstí nad Oslavou Masarykovo náměstí 104, 675 71 Náměstí nad Oslavou		
AKCE:	Palackého 660 - snížení energetické náročnosti		
VÝKRES:	POHLEDY - ŘEŠENÍ IZOLACE - NÁVRH	Č. VÝK.	D1 1.20